

サイズ表

	胸囲	肩幅	袖丈	着丈
S	102cm	44cm	53cm	59cm
M	106cm	46cm	55cm	62cm
L	110cm	48cm	57cm	65cm
LL	114cm	50cm	59cm	68cm
EL	118cm	52cm	61cm	71cm
4L	126cm	54cm	61cm	71cm
5L	136cm	56cm	61cm	71cm

	ウエスト	ヒップ	ワタリ幅	股下
70	70cm	96cm	32cm	78cm
73	73cm	99cm	33cm	78cm
76	76cm	102cm	34cm	78cm
79	79cm	105cm	35cm	78cm
82	82cm	108cm	36cm	78cm
85	85cm	111cm	37cm	78cm
88	88cm	114cm	38cm	78cm
91	91cm	117cm	39cm	75cm
96	96cm	123cm	40cm	75cm
101	101cm	126cm	41cm	75cm
106	106cm	130cm	42cm	75cm



■ 袖口二重構造

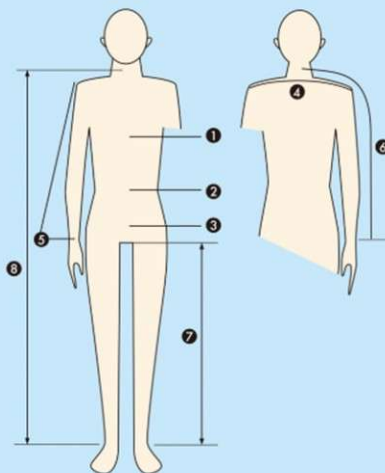
下記の寸法の測り方を参考に、自分に適したサイズをお選びください。

185~197									5L
180~192									4L
175~187								3L	
170~182							LL		
165~175					L				
160~167				M					
155~162		S							
145~157	SS								
身長 ^{cm}	体重 ^{kg}	40~50	45~60	50~65	55~70	67~77	74~84	81~91	88~98
ウエスト ^{cm}		62~70	70~75	75~80	80~85	85~90	90~95	95~105	105~115

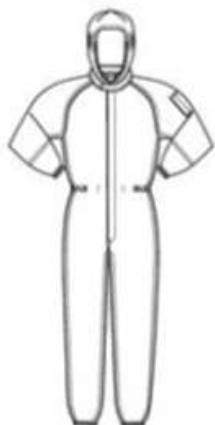
※この表はあくまでも目安です。サイズを合わせる際はできるだけ製品を試着のうえ、ご確認ください。

● 寸法の測り方

薄手の下着を着用し、自然な姿勢でメジャーをゆったりとあてて測ってください。



- ① 胸回り
胸部の最も高い位置の水平周囲
- ② ウエスト
腹部の最も細い位置の水平周囲
- ③ ヒップ
腰部の最も大きい部分の水平周囲
- ④ 肩巾
首のつけ根を通り左右両肩先まで
- ⑤ 袖丈
肩先から手首が隠れる位置まで
- ⑥ ゆき丈
首の後ろつけ根から肩先、肘の後ろを通り手首まで
- ⑦ 股下
足のつけ根からくるぶしまで
- ⑧ 総丈
首の後ろつけ根から足のくるぶしまで



サイズ	総丈	胸回り	ゆき丈	股下
SS	142.5	108	75	64
S	149.5	112	78	67
M	156.5	116	80	70
L	163.5	120	82	73
LL	170.5	124	84	76
3L	177.5	128	86	79
4L	184.5	132	88	82
5L	191.5	136	90	85

クリーンルーム用静電安全靴：ロングフードタイプ（ファスナー付）



静電安全靴（フルキャップ付）

MSCR1200 フルキャップフード
LSCR1200 フルキャップフード

● 規格：JIS T8103 (ED-0 / C2) / 人工皮革 / S 対応
IEC61340-5 シリーズに対応

- 先芯：ワイド樹脂
- 甲被：人工皮革
- 筒部：ポリエステル/ポリエステルメッシュ
- 靴底：新発泡ポリウレタン 2 層底（スーパー PU）
- 標準重量：870g / 足 (MSCR)、710g / 足 (LSCR)
- RoHS2.0 対象品
- ※ファスナー付

品名	商品コード	色	サイズ	標準価格
MSCR	17030808	ホワイト	23.5 ~ 28cm (EEE)	30,800 円
MSCR		ホワイト	29・30cm (EEE)	お問い合わせ
LSCR	17031539	ホワイト	22 ~ 25cm (EEE)	※受注生産品